

# CORBEIL ESSONNES ENVIRONNEMENT

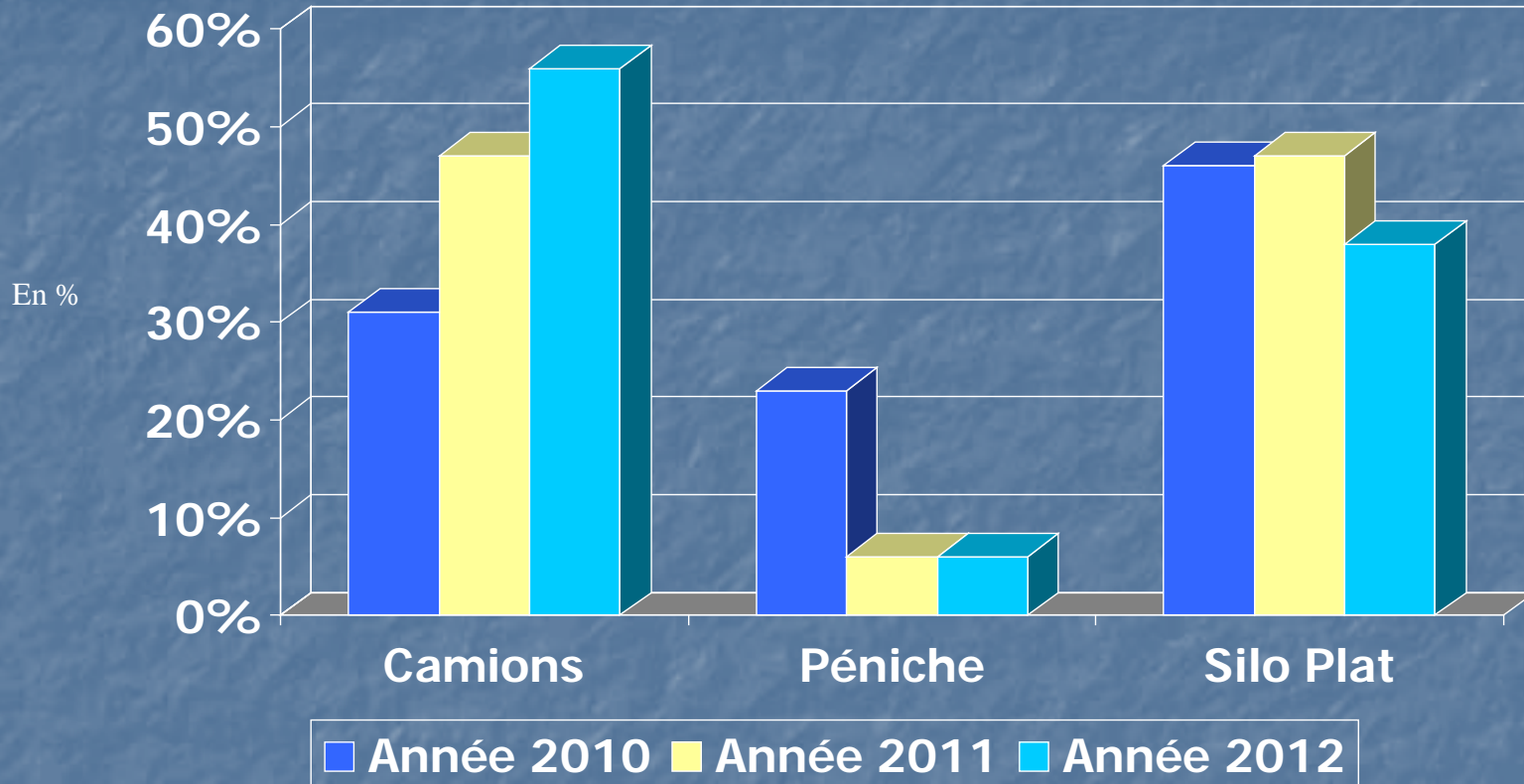
03 juillet 2012



ACTIVITE

MOULIN DE CORBEIL

# RECEPTION BLE

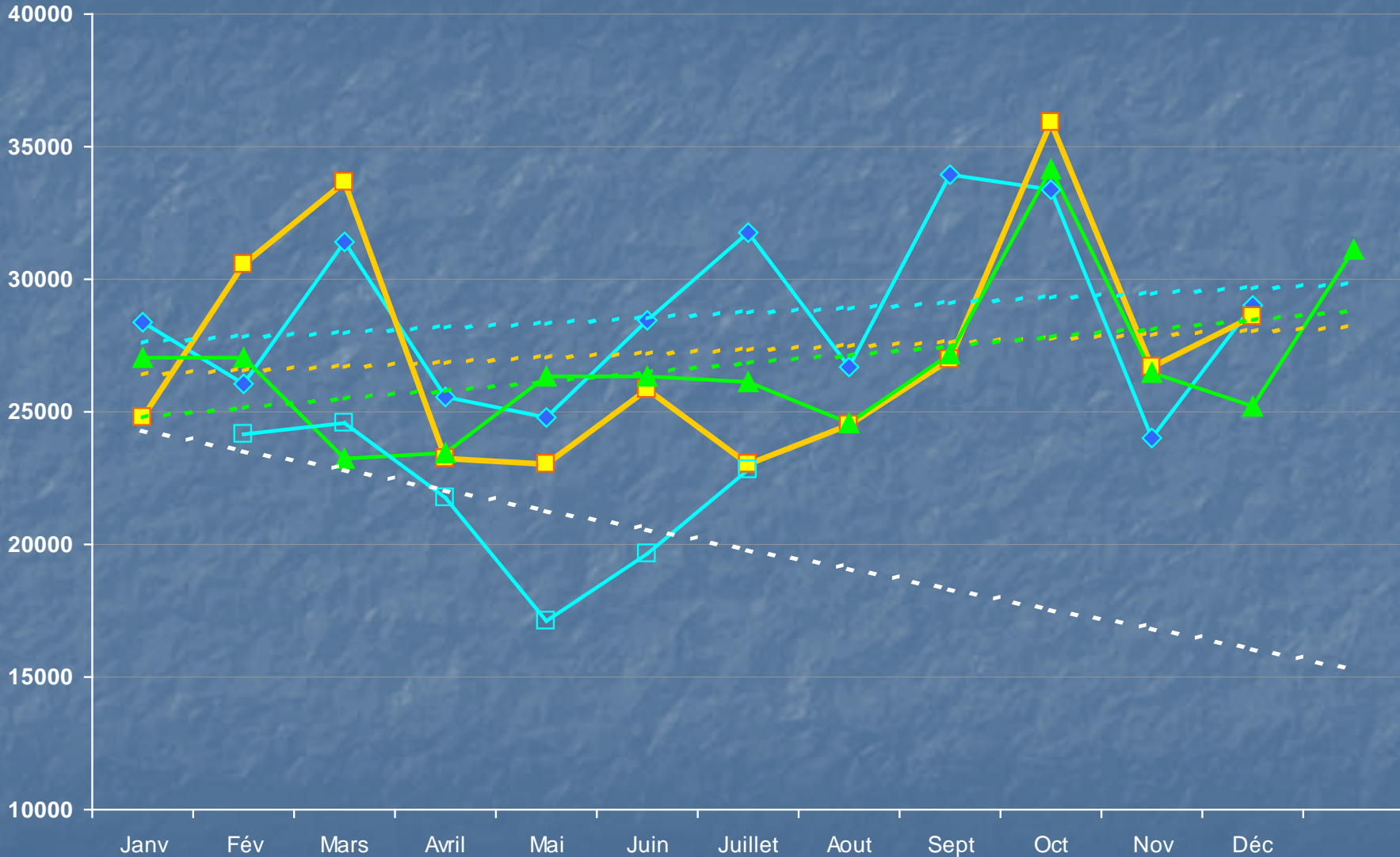


Manque de disponibilités et d'offres en volume au départ des silos portuaires.  
Préférences pour le rendu Rouen.  
Blés rendu Corbeil en fluviale moins compétitif que le camion.

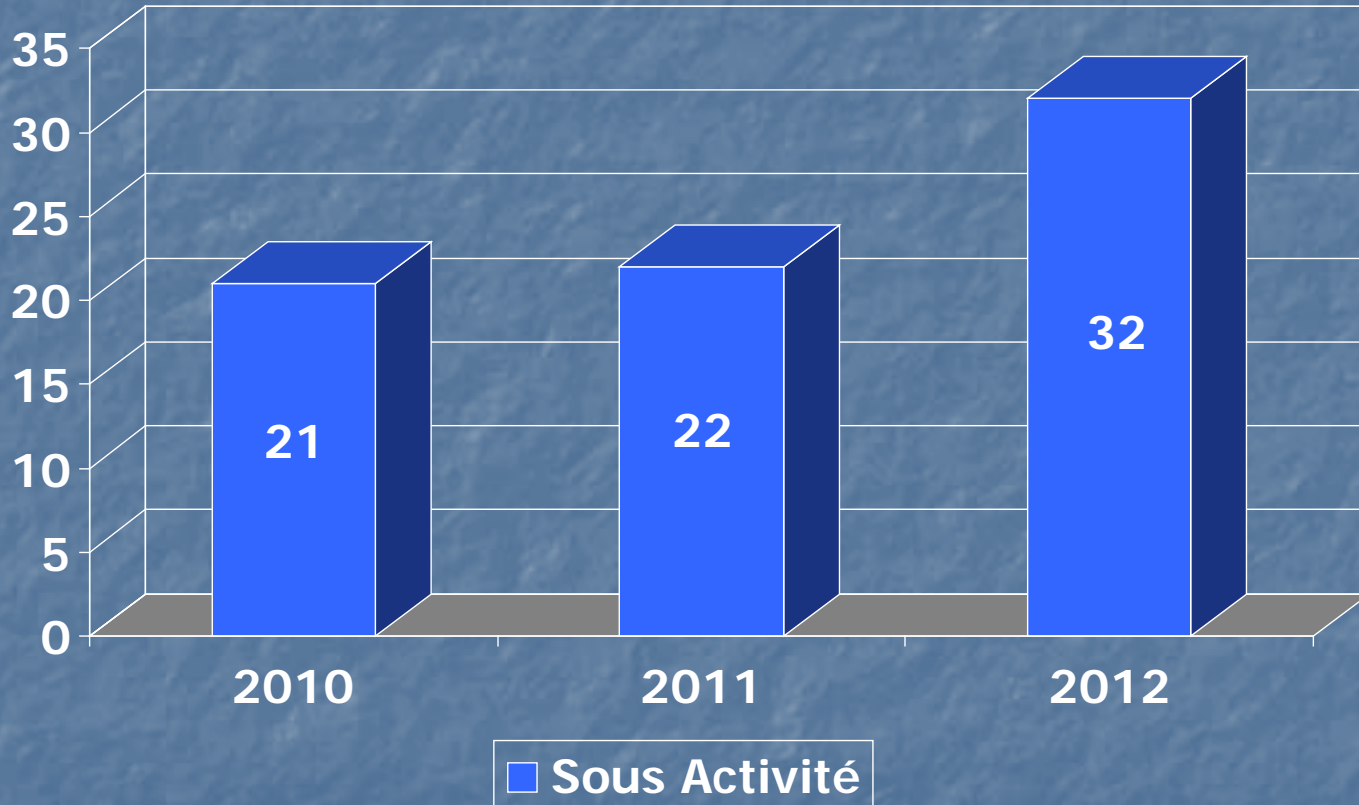


# ECRASEMENT MOULIN

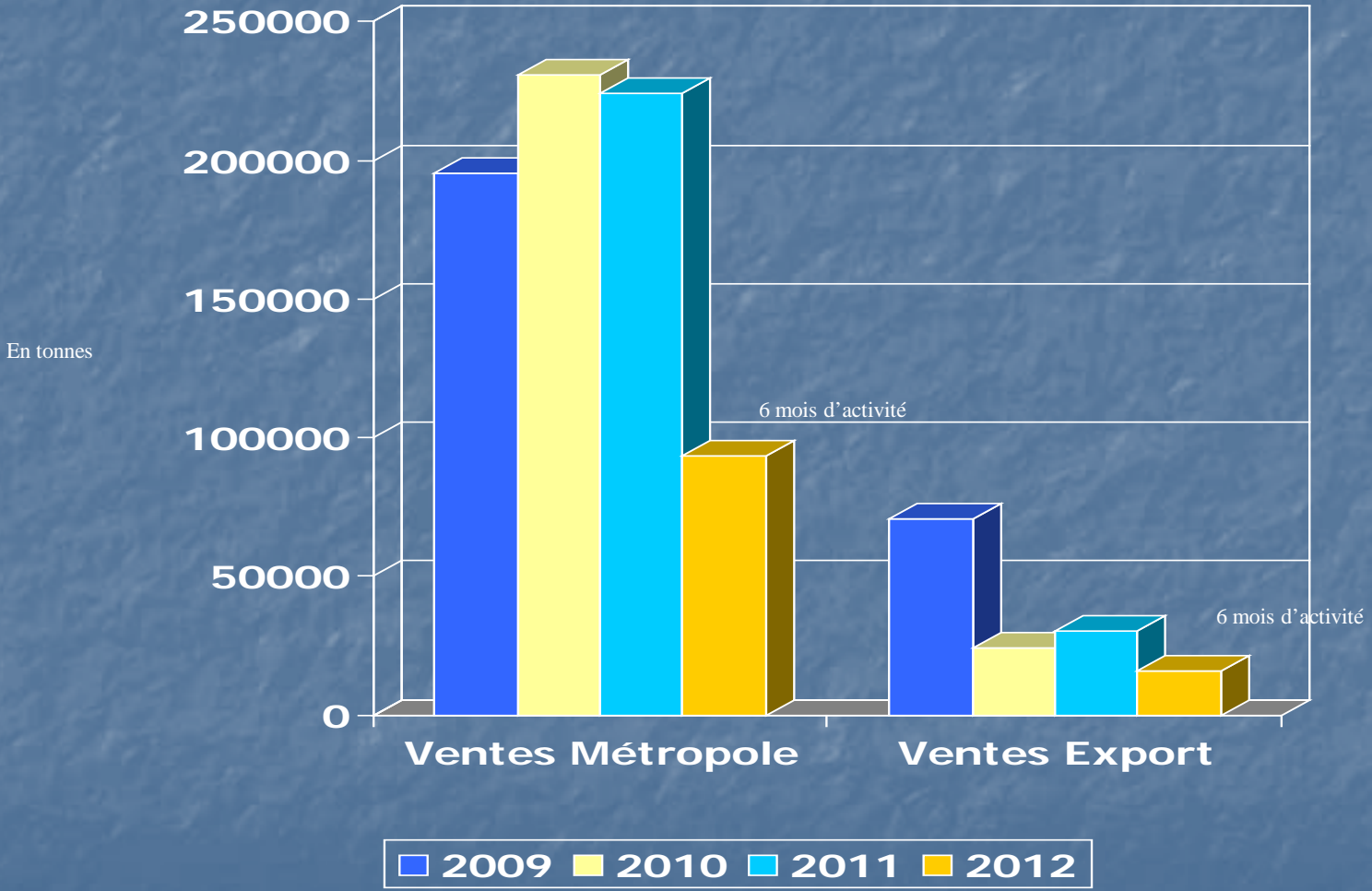
EN TONNES



# ACTIVITE



# SORTIES FARINES





# BILAN ENVIRONNEMENTAL



# Bilan ENVIRONNEMENT

- Investissements
- Politique des déchets
- Bruits
- Poussières
- Faits marquants



# Investissements

- Investissements sur la campagne 2011 2012
  - Fin des travaux de réhabilitation électrique du silo à farine n°2 Montant 350 K€
  - Détection Extinction de 3 Salles électriques 100 K€
  - Démontage Ponton et réhabilitation Pignon du Magasin à Farine 50 K€
  - Dispositif Relatif à la Protection des Equipements phase n°1 du DRPE 200 K€
- Investissements 2012 phase n°2 du DRPE 230 K€
- Mise en conformité étude foudre 50 K€ ( Report 2011, suite à modification réglementation )

# POLITIQUE DES DECHETS

- Recyclage des bennes et élimination des déchets

Du 01/01/07 au 31/12/07 : 44 890 €

Du 01/01/08 au 31/12/08 : 48 014 €

Du 01/01/09 au 31/12/09 : 51 123 €

Du 01/01/10 au 31/12/10 : 75 453 €

Du 01/01/11 au 31/12/11 : 75 267 €



# Etude Bruit

- Etude Bruit sur exercice 2011 ( prévue initialement en fin d'année 2011 )

## Plusieurs reports consécutifs (5)

- 1 report suite à une demande Usine.
  - 3 reports suite à des conditions météo défavorables.
  - 1 report de Dekra suite au vol de leurs matériels de mesure.
- 
- Etude bruit réalisé le 02 Juillet 2012



# Etude Poussières

- Etude Rejet Poussières conforme pour tous les filtres

# FAITS MARQUANTS

- Depuis Janvier 2010 :

- Changement de la législation sur le tonnage des camions  
40 T → 44 T Malgré cette disposition, la structure de stockage chez certains de nos clients ne permet pas une application systématique du chargement à 44 TN  
( Moins de 30% des volumes sont chargés en 44 TN)

- 23/12/2011

- Feu dans le Ponton situé près du magasin farine, blocage du quai mauzaisse pendant 10 j pour la démolition, Réparation de la façade sur le premier semestre 2012 Police / dépôt de plainte contre X ( sans suite ).



Merci de votre attention

